



WHEREVER YOU GO

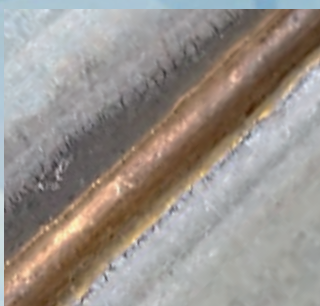
POCKET PULSE Das kompakteste MIG/MAG-Puls-Schweißgerät,
hochleistungsfähig, einzigartig, funktional und handlich.

ÜBERALL PERFEKT SCHWEISSEN: POCKET PULSE

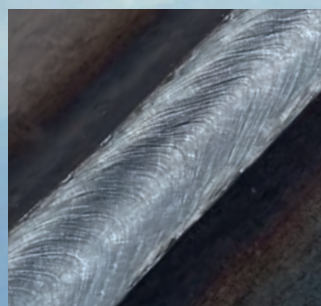


Mit synergetischen Programmen für:

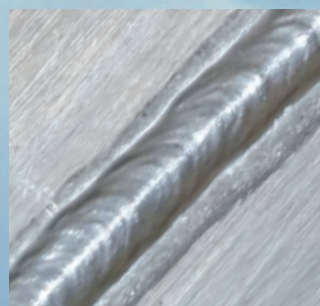
VERZINKTES STAHLBLECH



UNLEGIERTEN STAHL



ALUMINIUM



ROSTFREIEN STAHL



ANSPRUCHSVOLLE TECHNOLOGIE IN EINEM PRAKTISCHEN FORMAT

- ✓ Einfach
- ✓ Handlich
- ✓ Leicht
- ✓ Kurz- & Pulslichtbogen
- ✓ 37 Schweißprogramme
- ✓ 100% Made in Italy

All das bietet die Pocket Pulse!

Von der Planung bis zur Fertigung jedes einzelnen Elements erfolgt die Herstellung der Pocket Pulse auf der Basis der mehr als sechzigjährigen Tradition von Cebora vollständig in Italien.

Perfekte Schweißungen mit MIG/MAG-Kurzlichtbogen oder -Pulslichtbogen: Das Höchstmaß an Technologie und Leistungsmerkmalen bei minimalem Gewicht und Platzbedarf.

Verbindungen hoher Güte, erhöhte Einbrandwirkung, geringer Wärmeeintrag, spritzerfrei, hervorragende Ästhetik, optimales Feeling

Innovation, Effizienz, Einfachheit. Das deutliche und benutzerfreundliche Display lässt die schnelle Wahl der Synergiekurven zu.

 **CEBORA**
welding&cutting



TECHNISCHE DATEN



Netzanschluss, einphasig

230V 50/60 Hz
+15% / -20%



Abmessungen mm (BxTxH)

196x458x380



Leistungsaufnahme

5,5 kVA	20%
3,7 kVA	60%
2,7 kVA	100%



Gewicht

13,5 kg



Träge Sicherung

16 A



Schutzart

IP 23 S



Min. - Max. Schweißstrom

20A ÷ 185A



Max. Größe der Drahtspule

Ø 200 mm / 5 kg



Stufenlose Einstellung

Elektronisch



Serienmäßig bereitgestellte Synergiekurven

0,6/0,8/0,9/1,0	Fe
0,9	Fülldraht
0,8/0,9	Edelstahl
0,9/1,0	Al
0,8/0,9	CuSi3%



Relative Einschaltdauer 10 min. 40°C, gemäß Norm IEC 60974.1

185A	20%
140A	60%
110A	100%

